

# Dhyana 400DC

Dhyana 400DC (简称: D 400DC) 是一款前照式彩色 sCMOS 相机。它兼具科研级灵敏度和真实色彩还原能力, 具有宽阔的视野和卓越的动态范围, 即使在弱光下也能拍摄高质量彩色图像。

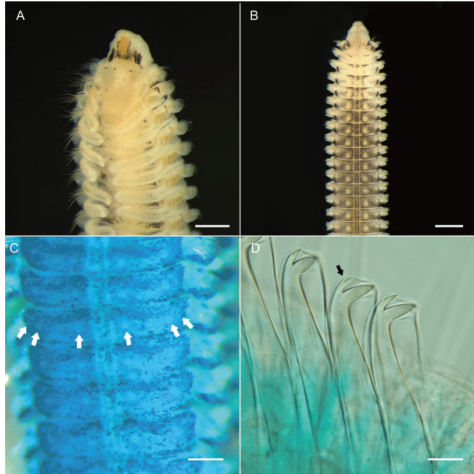


图 (A-D) 使用 D 400DC 在暗场 / 明场不同光照条件下观察的某海藻新物种样本的图像。

型号	Dhyana 400DC
芯片类型	FSI sCMOS
芯片型号	Gpixel GSENSE2020s
彩色 / 黑白	彩色
对角线尺寸	18.8 mm
有效面积	13.3 mm x 13.3 mm
分辨率	2048 (H) x 2048 (V)
像素大小	6.5 $\mu\text{m}$ x 6.5 $\mu\text{m}$
满阱容量	典型值: 45 ke-
动态范围	典型值: 86.6 dB
帧率	22 fps @ 8 bit, 16 fps @ 16 bit
读出噪声	高增益: 1.7 e-
快门类型	卷帘
曝光时间	21 $\mu\text{s}$ ~ 10 s
制冷方式	风冷
制冷温度	低于环境温度 35 $^{\circ}\text{C}$
暗电流	0.12 e-/pixel/s @ -10 $^{\circ}\text{C}$
Binning	2 x 2
ROI	支持
触发模式	硬件, 软件
触发输出	触发开始, 全局, 读出结束
触发接口	SMA
数据接口	USB 3.0
位深	16 bit
光学接口	C-mount
电源	12 V / 8 A
功耗	50 W
相机尺寸	120 mm x 119 mm x 121 mm
重量	1853 g
软件	Mosaic, LabView, Matlab, Micromanager
SDK	C, C++, C#
操作系统	Windows, Linux
操作环境	工作: 温度 0~40 $^{\circ}\text{C}$ , 湿度 0~85% 储存: 温度 0~60 $^{\circ}\text{C}$ , 湿度 0~90%

