

Microme

革命性的工业与生物显微摄像头

高速实时图像拼接+实时景深融合两大核心功能

USB3.0接口，支持OEM/ODM开发



ISO9001 CE RoHS

www.tucsen.com

革命性计算成像软件, 为显微世界带来更广阔的未来

不同于传统技术在获得图像后再进行处理的繁琐过程，Mlchrome搭载的革命性计算成像软件Mosaic V2 提供实时图像拼接和实时景深融合两大核心功能，在操作人员采图的同时就能自动完成图像处理计算，为您即时呈现更加广阔的显微世界！

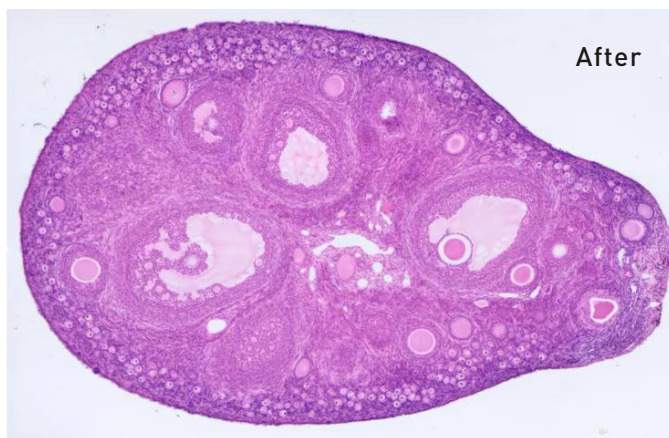
● 实时图像拼接

在移动载物台的数秒时间内，Mlchrome相机就完成了图像全景拼接的整个过程，不同倍率和任意角度下都能准确、快速拼接！

样本: 鼠卵巢切片 ▶

放大倍率: 10X

Before

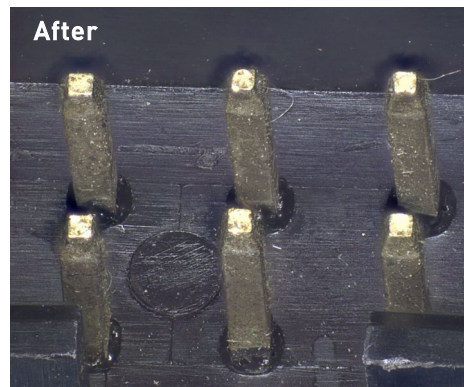
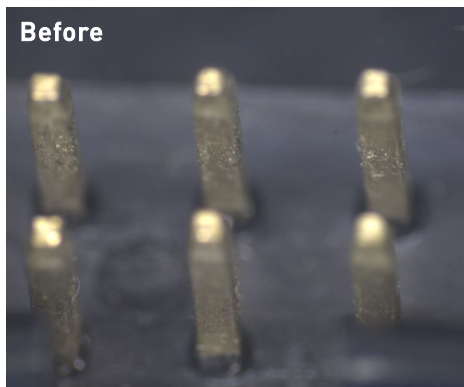


● 实时景深融合

转动对焦环拍摄不同景深点的同时，Mlchrome相机随即完成了显微图像景深的实时拓展，全幅细节一目了然，从此告别模糊影像！

样本: 电路板排针 ▶

放大倍率: 4.5X



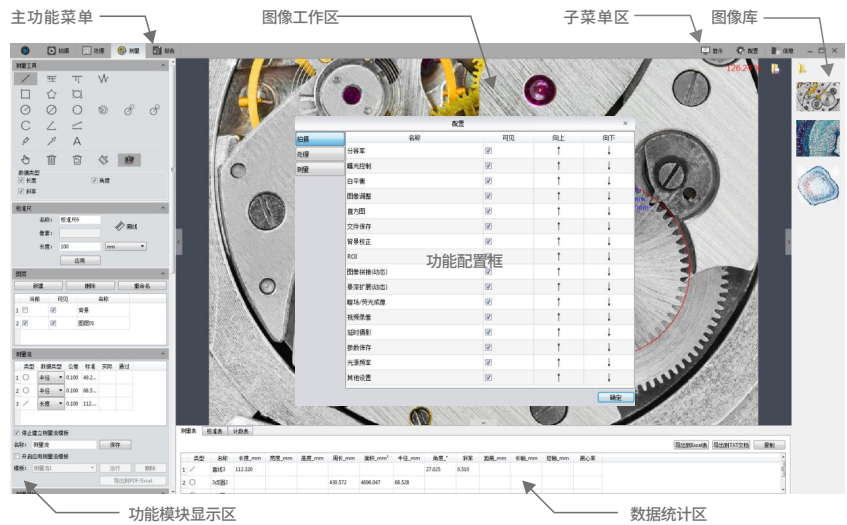
极简操作模式，工作更加高效省力!

快速、高效、省心是Mosaic V2软件的核心设计理念，采用全新的图像“拍摄-处理-测量-报告”功能模块化设计，集合鑫图多种智能图像处理算法，致力于为用户提供更加简洁的操作模式，全方位提高工作效率!

• Mosaic V2

① 模块化功能配置

用户可根据不同应用调整包括拍摄、处理、测量在内的所有功能，定制专属工作界面!

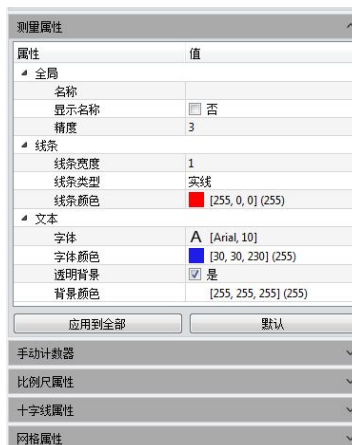


② 高效测量流功能



测量流可用于记录重复性测量步骤，方便用户更快捷地执行测量工作。

③ 可视化属性编辑功能



测量过程中，用户可非常直观的进行线条、字体、颜色等属性的修改。

④ 创建实验报告功能

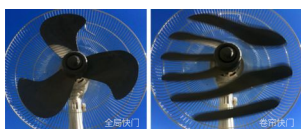


支持项目信息输入，自动生成含有图像、测量和计数信息的实验报告。

选择适合您应用的Mlchrome相机

Mlchrome 5pro 高速全局快门相机

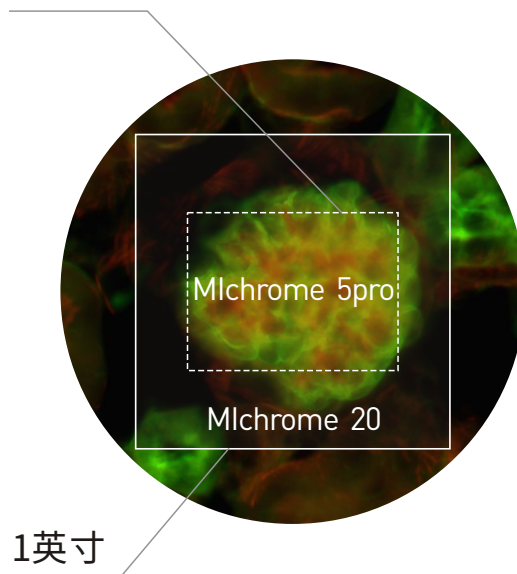
具有超越CCD相机高灵敏度优势，适用于荧光成像应用，全局快门技术可以更精确地跟踪捕获快速运动的样本，在进行“实时图像拼接”时可以获得更好、更快的操作体验！



Mlchrome 20 高分辨大面阵相机

兼具高分辨率和高灵敏度优势，适用于荧光成像应用，1英寸大靶面可以覆盖像平面最优区域，2000万像素可以呈现细节更丰富的画面。

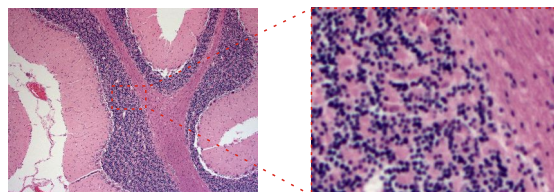
2/3英寸



1英寸

Mlchrome 16 1600万像素彩色相机

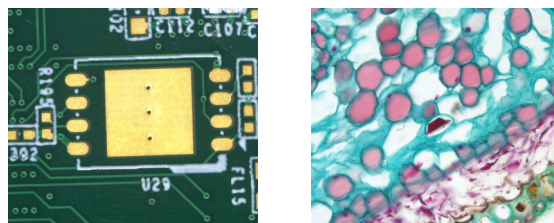
适用于明场成像应用，色彩还原真实，成像细节更丰富，可以帮助用户在明场下捕获清晰优质的图像画面。



样本名称：病理切片

Mlchrome 6 600万像素彩色相机

600万像素可满足大部分明场显微成像应用，经济型定位结合Mosaic V2的诸多功能，为用户带来超值应用体验。



样本名称：电路板

样本名称：松茎横截面

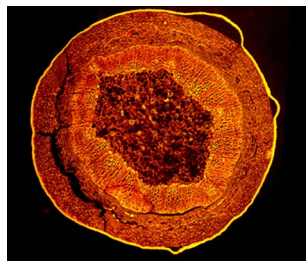
方寸之间 尽显品质

一尘不染的环保喷涂工艺，极具科幻感侧面装饰，
一丝不苟的CNC圆弧加工，干净不掉屑的不锈钢C接环，
给您的显微系统添光增色！



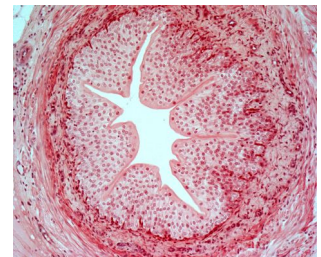
应用领域 >>

荧光显微镜



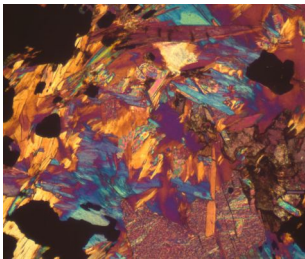
植物茎截面，10X

生物显微镜



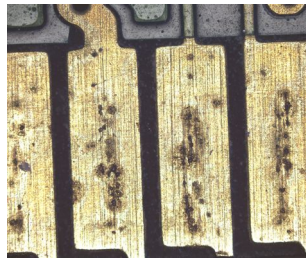
静脉血管横切片，20X

偏光显微镜



岩石切面，20X

金相显微镜



PCB 金属部件，5X

体视显微镜



螺丝孔，4.5X

MiChrome 相机技术参数

产品型号	MiChrome 5 Pro	MiChrome 20	MiChrome 16	MiChrome 6
芯片型号	IMX264LQR-C	IMX183CQJ-J	IMX 206CQC	IMX178LQJ-C
芯片类型	CMOS	CMOS	CMOS	CMOS
芯片尺寸	2/3"	1"	1/2.3"	1/1.8"
颜色类型	彩色	彩色	彩色	彩色
像素尺寸	3.45x3.45(μm)	2.4x2.4(μm)	1.34 x 1.34(μm)	2.4x2.4(μm)
分辨率	2448(H)x2048(V)	5472(H)x3648(V)	4608(H)x3456(V)	3072(H)x2048(V)
相机帧率	36 fps(2448x2048) 88fps(1224x1024)	15fps(5472x3648) 53fps(2736x1824) 67fps(1824x1216)	12fps(4608x3456) 15fps(4608*2736) 19fps(3648*2736)	41fps(3072x2048)
快门模式	全局快门	卷帘快门	卷帘快门	卷帘快门
多相机	在SDK上支持同时运行4个相机			
数据接口	USB3.0			
光学接口	标准C接口			
相机尺寸	68*68*47mm			
相机重量	327g			

Mosaic 软件特色功能

拍摄	处理	测量	报告
实时景深融合, 实时图像拼接	静态HDR高动态图像合成	自定义校准尺, 图层, 精度	报告自动生成和打印
实时3D降噪, 实时锐化	静态EDF景深融合	绘制: 点, 线, 矩形, 多边形, 圆, 圆弧, 角度	数据导出至TXT或EXCEL
智能平场校正	静态图像拼接	可视化属性编辑	
智能自动曝光	实时荧光图像合成和编辑	动态测量	
高动态模式	二值化	静态测量	
延时录像	直方图	分图层测量	
jpg/png/tif/bmp 输出格式可选	图像平滑	智能测量 workflow 建立, 重复执行	
用户参数组保存与加载	滤色 / 提色 / 反色		

鑫图光电

地址: 福建省福州市仓山区盖山镇阳岐支路2号万物社智慧产业园5#

Tel: 0591-28055080

Email: support@tucsen.com

