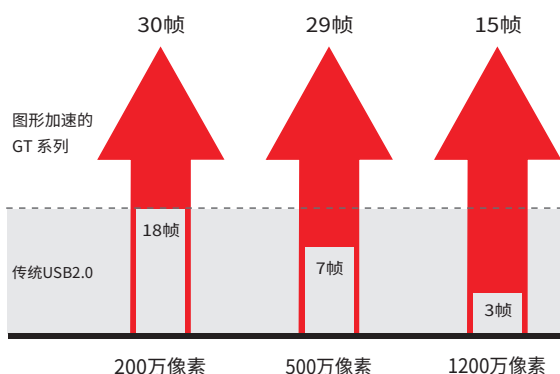


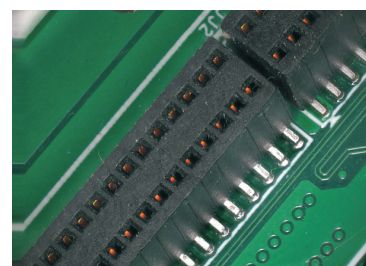
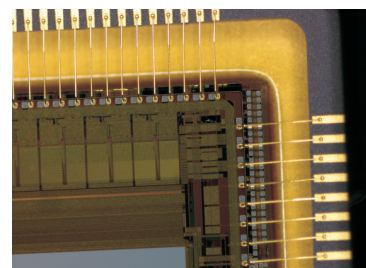
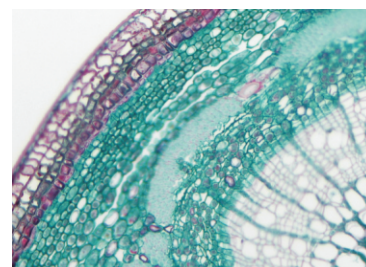
GT 图形加速显微摄像头



创新技术, 在保证原始图像输出前提下, USB2.0帧率大幅提升, 简单经济型显微成像首选



| | | | |
|---------|------------------------------|-----------------------|------------------------|
| 产品型号 | GT 2.0 | GT 5.0 | GT 12 |
| 芯片型号 | Sony CMOS | Sony CMOS | Panasonic |
| 芯片尺寸 | 1/2.9英寸 | 1/2.8英寸 | 1/2.33英寸 |
| 分辨率 | 200万, 1920(H)x1080(V) | 500万, 2560(H)x1920(V) | 1200万, 4000(H)x3000(V) |
| 像元尺寸 | 2.8 x 2.8 (μm) | 2.0 x 2.0 (μm) | 1.335 x 1.335 (μm) |
| 相机帧率 | 30帧 | 29帧 | 15帧 |
| 颜色类型 | 彩色 | | |
| 快门模式 | 卷帘快门 | | |
| 曝光模式 | 自动/手动 | | |
| 图片格式 | TIFF/JPG/PNG/DICOM | | |
| 操作系统 | Windows 7/8/10(32位/64位), Mac | | |
| PC软件 | Mosaic V2 | | |
| SDK开发支持 | C/C++, C#, Directshow | | |
| 光学接口 | C接口 | | |
| 数据接口 | USB2.0 | | |
| 工作环境 | 温度: 0-40°C 湿度: 10%-85% | | |
| 相机尺寸 | 68x68x42.5mm | | |
| 整机重量 | 236g | | |



注: GT相机中的Mosaic V2 软件不含暗场图像处理模块、实时图像拼接和实时景深融合功能模块。



鑫图光电 www.tucsen.com

电话: 400-075-8880 邮箱: support@tucsen.com 地址: 福建省福州市仓山区盖山镇阳岐支路2号万物社智慧产业园5#