



# TrueChrome Metrics

## HDMI测量型彩色显微摄像头

完美色彩还原，内置鼠标控制和测量功能

兼容Mosaic V2.1计算成像软件



ISO9001 CE  RoHS

[www.tucsen.com](http://www.tucsen.com)

# 内置鼠标控制和图像测量操作系统

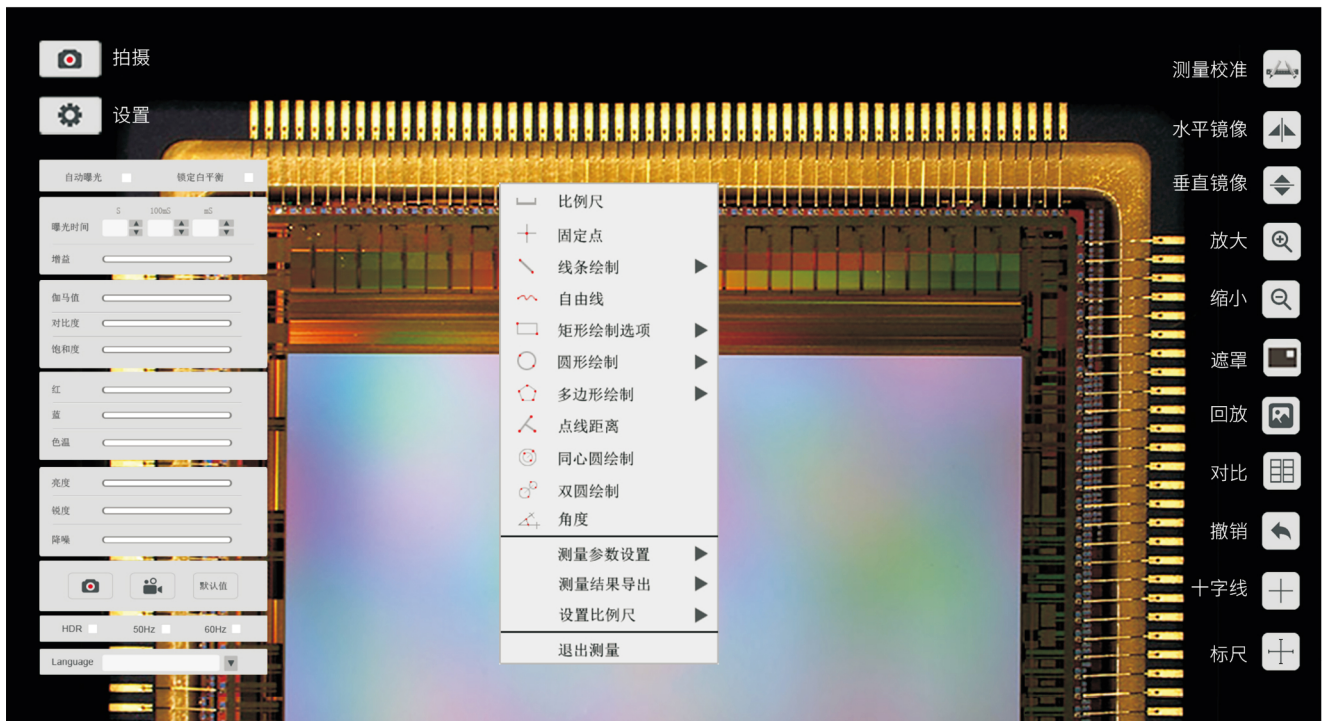


## ○ 内置鼠标控制功能

Truechrome Metrics将软件内置入相机，无需连接电脑，用户可通过鼠标直接执行图像拍摄-处理-测量-保存-导出等功能操作。

## ○ 专业数字图像测量系统

Truechrome Metrics内置软件同时配有自由线、矩形、圆形、多边形、点线距、同心圆、双圆、角度等多种测量工具，可实现点线距、角度、长度、周长、面积的精准测量，提供毫米、厘米、微米三种不同长度单位，满足用户多样化的测量应用需求。



# 革命性的PC计算成像软件Mosaic V2.1

不同于传统技术在获得图像后再进行处理的繁琐过程，革命性计算成像软件Mosaic V2.1提供的实时图像拼接和实时景深融合两大核心功能，在操作人员采图的同时就能自动完成图像处理计算，为您即时呈现更广阔的显微世界！

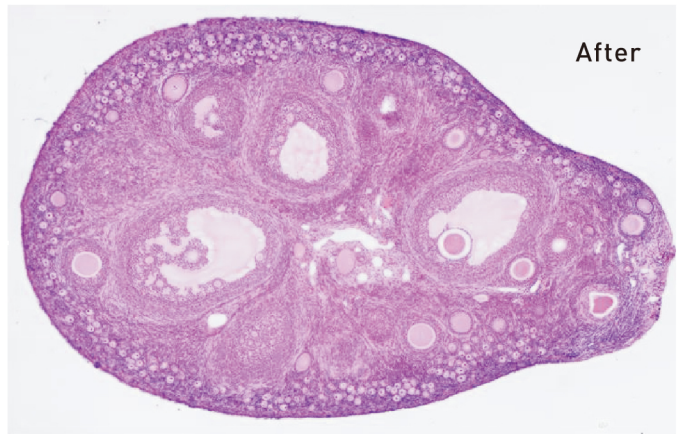
## ○ 实时图像拼接

在移动载物台的数秒时间内，Mlchrome相机就完成了图像全景拼接的整个过程，不同倍率和任意角度下都能准确、快速拼接！

样本: 鼠卵巢切片 ▶

放大倍率: 10X

Before



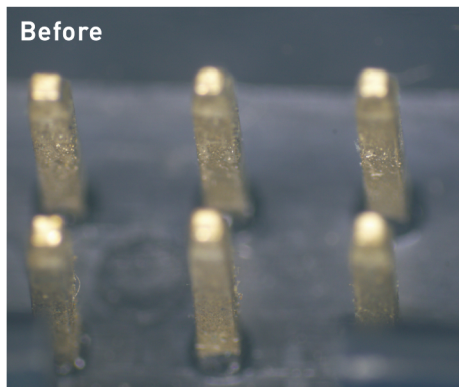
After

## ○ 实时景深融合

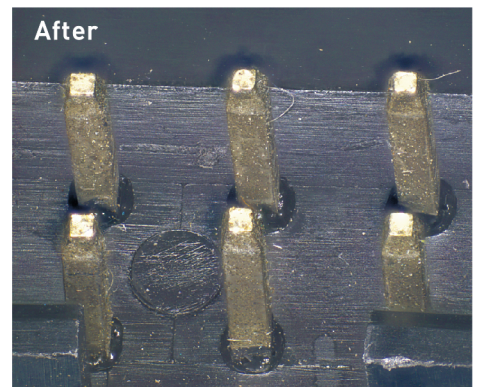
转动对焦环拍摄不同景深点的同时，Mlchrome相机随即完成了显微图像景深的实时拓展，全幅细节一目了然，从此告别模糊影像！

样本: 电路板排针 ▶

放大倍率: 4.5X



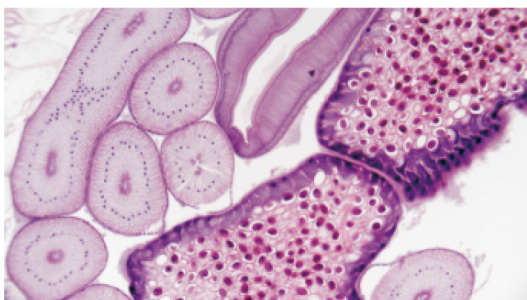
Before



After

## TrueChrome 精髓的延续

---



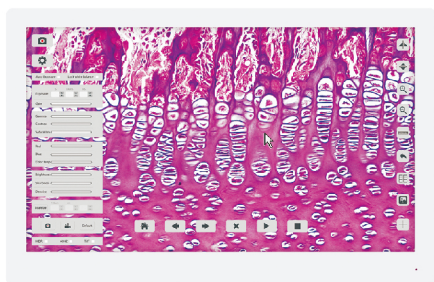
### ○ 完美色彩还原

鑫图核心ISP色彩还原算法，能够有效改善传感器对光谱响应的色彩偏差，精准还原显微视野下的真实色彩。

---

### ○ 30帧/秒，最快的USB2.0相机

TrueChrome Metrics 在1920x1080分辨率下可实现30帧/秒的无压缩数据高速传输，非常具有速度优势！



### ○ 量身定制的1080P高清屏

为了让用户更好地体验鑫图相机的卓越品质，我们特别定制了一款1080P高清显示屏—Retina Screen，与TrueChrome相机性能完美匹配，传输速率可达30帧/秒，为您呈现真实流畅的完美影像。

注：Retina Screen为选配件，用户可选择是否搭配使用。

---

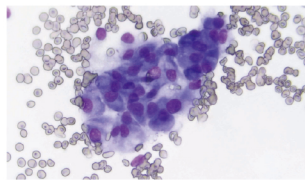
## 版权说明 >>

我司获得国际组织 HDMI associate注册授权，为 HDMI科学相机合法供应商。它代表我们提供的 HDMI科学相机，具有最佳的稳定性和兼容性。



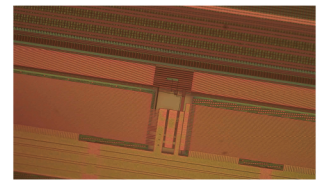
## 应用示例 >>

### 病理分析



病理图像分析要求色彩还原的100%准确。尤其对数码成像的蓝、紫色还原提出了很高的要求。TrueChrome Metrics在蓝、紫色区的完美表现,让你的病理图像严谨准确。

### 材料鉴定



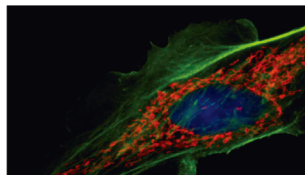
在工业检测中，你最需要画面清晰无时滞。TrueChrome Metrics的60fps高清动态预览功能让你的质检观测高效轻松。

### 教学



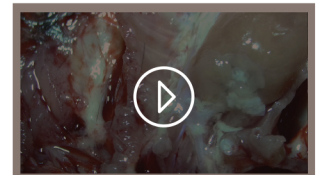
教学中我们常用到多屏幕，教师使用电脑，图像则同时投影到大屏电视上给学生观看。TrueChrome Metrics的双路同时输出功能帮你实现。

### 荧光成像



也许您偶尔需要拍摄荧光图像。TrueChrome Metrics长达10秒的曝光功能意味着它比其他的HDMI相机灵敏300倍。

### 医学解剖录像



很多人希望能记录显微手术操作过。TrueChrome Metrics的高清高速录像能力帮您录制1080p 30fps的高速影像。

## TrueChrome Metrics 技术参数

芯片类型	CMOS	传感器大小	1/2.8"
动态分辨率	200万, 1920x1080	静态分辨率	600万, 3264x1836
预览帧率	30fps @USB2.0 30fps @HDMI	录像帧率	30fps @SD卡 30fps @PC
曝光控制	自动/手动	曝光时间	0.001s-10s
输出端口	USB2.0, SD 卡, HDMI	其他设置	增益、降噪、 伽马、宽动态
白平衡	自动/手动	光学接口	标准C接口
结构尺寸	90.7x78x70.8(mm)	重量	400(g)
内置软件	Cloud 1.0 Ver	PC软件	Mosaic V2.1
兼容操作系统	Windows 7/8/10 ,Mac		

## Retina Screen 技术参数

分辨率	1080P(1920x1080)	显示模式	IPS-Pro
显示尺寸	11.6 英寸	显示比例	16:09
亮度	320cd/m <sup>2</sup>	色彩对比	1000:1
HDMI端口	1个	电源类型	12V, 2A
结构尺寸	282.0x180.5x15.3(mm)	重量	600(g)

## 软件特色功能

模块化功能配置

智能12位ISP色彩还原

实时景深融合(可选)

实时图像拼接(可选)

实时荧光图像合成和编辑

HDR合成高动态图像

基于显微成像的智能自动曝光

基于动态计算的智能平场校正

智能测量工作流的建立

工作流的多次重复执行

单拍、延时拍照

录像、延时视频自动生成

输出格式自主选择

用户参数组保存与加载

动态\静态测量

分图层测量

自定义测量表尺、图层、精度

自定义图片命名、样式、保存位置

绘制: 点、线、矩形、多边形、圆、圆弧、角度

数据导出至TXT或Excel

报告自动生成和打印

## 联系我们



鑫图光电  
www.tucsen.com

Tel: 400-075-8880    Email: support@tucsen.com  
地址: 福建省福州市仓山区盖山镇阳岐支路2号万物社5#